

Typoszereg - U

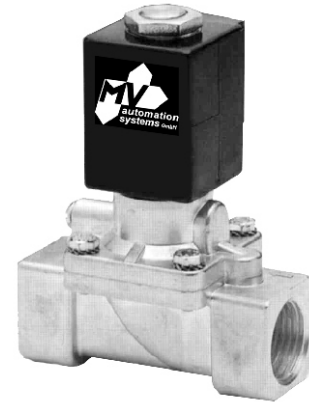
Zawór elektromagnetyczny
2/2 Drożny NC
Normalnie zamknięty
Sterowany pilotem
G3/8 - G1/2



Zastosowanie

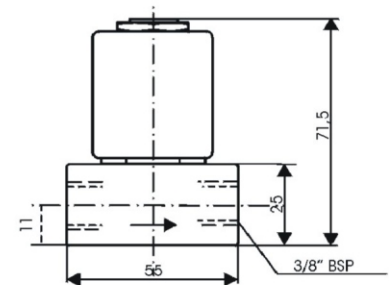
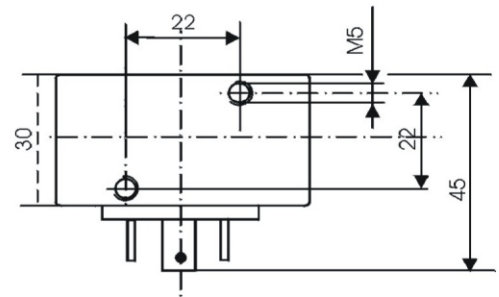
Do regulacji i dozowania w branżach przemysłowych

- nawadnianie
- instalacje przeciwpożarowe
- zakłady chemiczne
- instalacje grzewcze
- klimatyzacja
- techniki laboratoryjne
- techniki lakiernicze
- techniki produkcji żywności
- mechanika
- maszyny do pasz mokrych
- techniki sanitarne



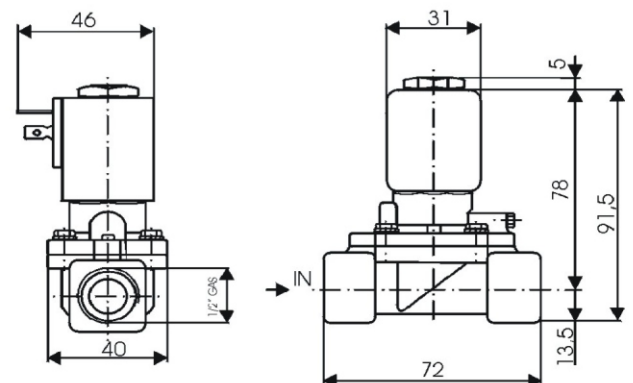
Dane techniczne

Kryza	0,8 - 13 mm
Ciśnienie	0,5 - 10 bar
Czas reakcji	6 - 20 ms
Temperatura otoczenia	-10°C ... +50°C
Czynnik	powietrze, gaz, woda, olej i niekorozyjne czynniki
Lepkość	22 mm ² /s
Korpus	aluminium i mosiądz
Części wewnętrzne	stal nierdzewna
Pierścień zwarciowy	miedź
Uszczelnienie	NBR, Viton, EPDM
Pozycja montowania	dowolne położenie, zalecane pionowo do góry
Masa	250/420/510 g



Dane elektryczne

Napięcie nominalne	proszę odwrócić stronę
Zmiana napięcia	-10% ... +15%
Pobór mocy	prąd zmienny -121,5/13,5 VA prąd stały - 10 Wat
Cykl roboczy	100% ED
Klasa izolacji	H 180
Klasa zabezpieczenia	IP 65 z konektorem
Podłączenie elektryczne	konektor DIN 43650 (2P+E)



Typoszereg - U

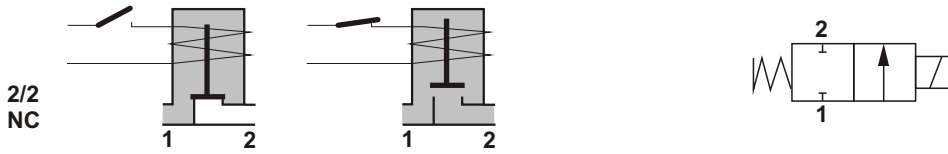
Zawór elektromagnetyczny

2/2 Drożny NC

Normalnie zamknięty

Sterowany pilotem

G3/8 - G1/2



Przyłącze	Nr rys.	NW kryza mm	KV L/min	Zakres ciśnienia	
				Prąd stały	Prąd zmienny
G3/8		8,0	16	0,5 - 12	0,5 - 16
G1/2		13,0	35	0,5 - 12	0,5 - 16

Kod zamówienia									
Zawór	Materiał						HA/ręczne kasowanie nastawu		
	Korpus		Uszczelnienie						
U2D.180.	A	B	B	V	E	0			
U2E.113.		B	B	V	E	0			

Cewka

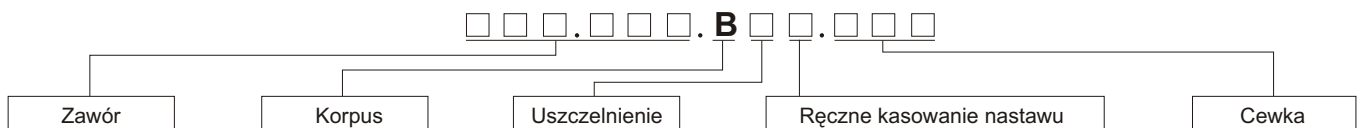
Napięcie	Kod zamówienia		
	~50 Hz	~60 Hz	prąd stały
6	-	-	-
12	-	-	666
24	611	644	671
48	616	-	676
110	621	-	681
115	-	653	-
220	631	-	-
230	-	659	-
380	640	-	-

Materiał uszczelnienia

Kod zamówienia	Typ	Zakres temperatur	Czynnik
B	NBR	-10°C ... +80°C	Powietrze, woda, olej hydrauliczny bez dodatków.
V	Viton	-10°C ... +130°C	Oleje, kwas węglowodorowy
E	EPDM	-10°C ... +130°C	Para, alkalia, rozcieńczone kwasy, alkohole

Ręczne kasowanie nastawu

Kod	Typ
0	Brak
1	Mosiężna śruba
2	Klawisz ręczny
3	Przycisk



Przykład: U2D.180.BB0.631=2/2 Normalnie zamknięty - G3/8 - kryza 8,0 mm - korpus mosiężny - uszczelnienie NBR - 220V/50 Hz

Typoszereg - U

Zawór elektromagnetyczny 2/2 Drożny Bistabilny Sterowany pilotem G3/8 - G1/2



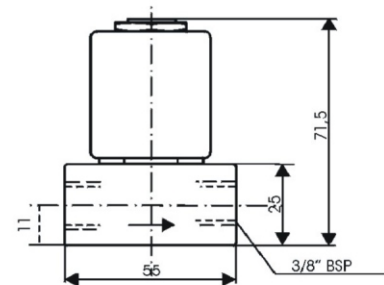
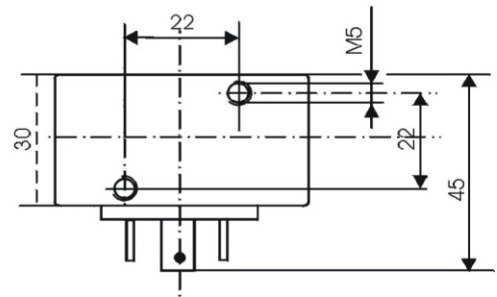
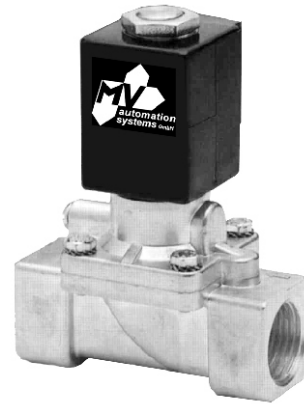
Zastosowanie

Do regulacji i dozowania w branżach przemysłowych

- nawadnianie
- instalacje przeciwpożarowe
- zakłady chemiczne
- instalacje grzewcze
- klimatyzacja
- techniki laboratoryjne
- techniki lakiernicze
- techniki produkcji żywności
- mechanika
- techniki spawalnicze
- techniki sanitarne

Dane techniczne

Kryza	0,8 - 13 mm
Ciśnienie	0,5 - 16 bar
Czas reakcji	6 - 30 ms
Temperatura otoczenia	-10°C ... +50°C
Czynnik	powietrze, gaz, woda, olej i niekorozyjne czynniki
Lepkość	22 mm ² /s
Korps	mosiądz
Części wewnętrzne	stal nierdzewna
Pierścień zwarciowy	miedź
Uszczelnienie	NBR, Viton, EPDM
Pozycja montowania	dowolne położenie, zalecane pionowo do góry
Masa	420/510 g



Dane elektryczne

Napięcie nominalne	12 V DC 24 V DC
Zmiana napięcia	-10% ... +15%
Pobór mocy	10 Wat
Cykl roboczy	100% ED
Klasa izolacji	H 180
Klasa zabezpieczenia	IP 65 z konektorem
Podłączenie elektryczne	konektor DIN 43650 (2P+E)

